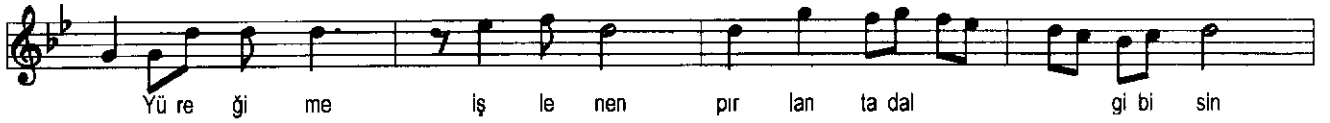
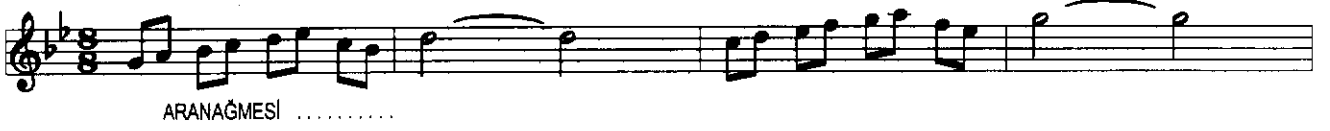


NIHÂVEND ŞARKI

" Yüreğime işlenen pırlanta dal gibisin "

Usûl : Düyek
♪ : 240

Beste : Osman Nuri ÖZPEKEL
Güfte : Sâime GÜNER



NIHÂVEND ŞARKI

" Yüreğime işlenen pırlanta dal gibisin "

- 2 -

Usûl : Düyek

Beste : Osman Nuri ÖZPEKEL
Güfte : Sâime GÜNER

Lût fe der te bes sü mün renk ka tar nağ me le re

Lût fe der te bes sü mün renk ka tar nağ nağ me le re

SAZ

Rit ...

Du a la rım se nin le se vinç ver gö nül le re

A Tempo

SAZ

I şıl ı şıl par la yan i pek bir şal gi bi sin

Zul me ti --- SAZ --- ay dın la tan san ki bir fal gi bi sin

Mehmet Kurt

Yüreğime işlenen pırlanta dal gibisin
Işıl ışıl parlayan ipek bir şal gibisin
Lûtfeder tebessümün renk katar nağmelere
Dualarım seninle sevinç ver gönüllere
Işıl ışıl parlayan ipek bir şal gibisin
Zulmeti aydınlatan sanki bir fal gibisin

(Güfte Akrostiştir)